



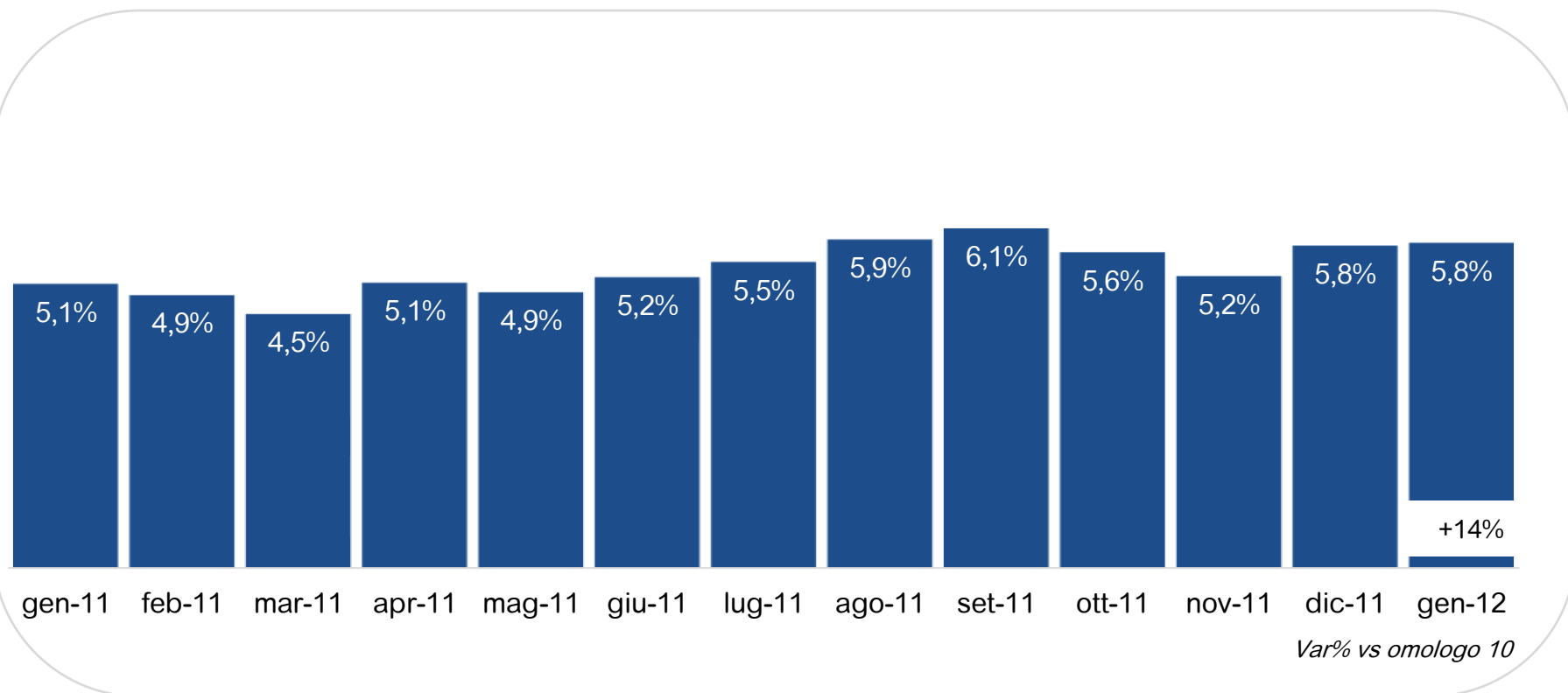
**Starcom MediaVest Group™**  
The Human Experience Company

## **Il Gennaio della TV Digitale**

Analisi Gennaio 2012

Solo canali a rilevazione Auditel giornaliera

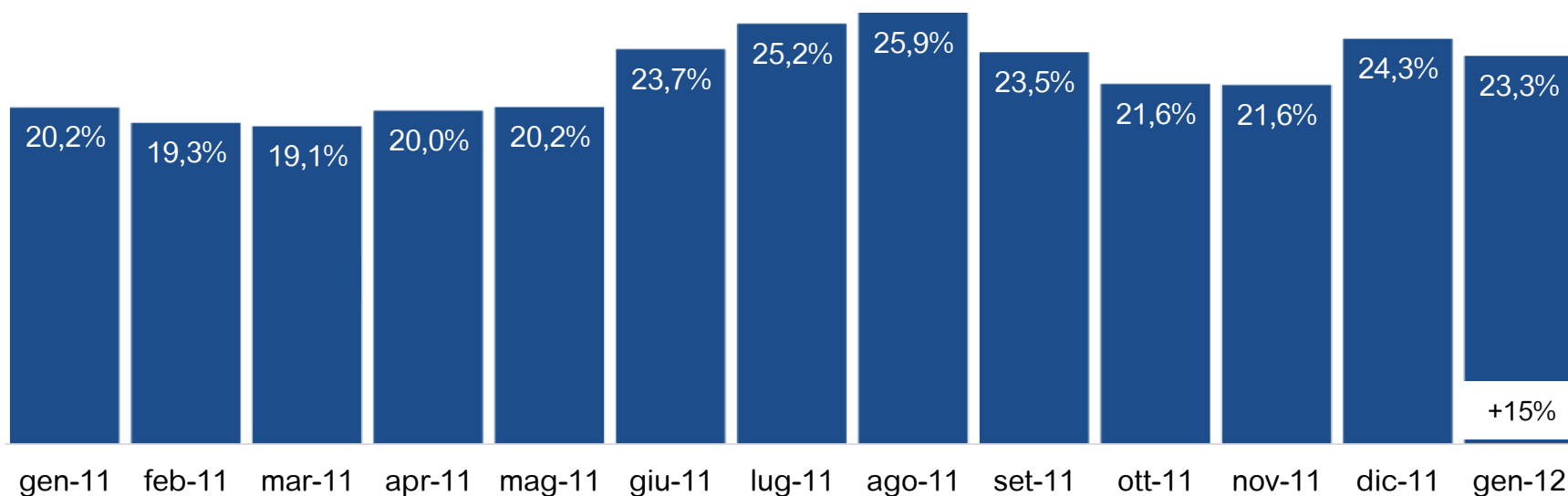
# GRUPPO SKY+FOX: Trend Share



Fonte: Elaborazioni Starcom su dati Auditel Nielsen TAM- Fascia 02.00-02.00; Individui

\*Da maggio 2011 le audience sono comprensive dell'ascolto consolidato in differita (Time Shift Viewing)

# ALTRE TV DIGITALI (TER+SAT): Trend Share



**Il dato comprende le share delle Altre DTT e del canale Cielo (Sky)**

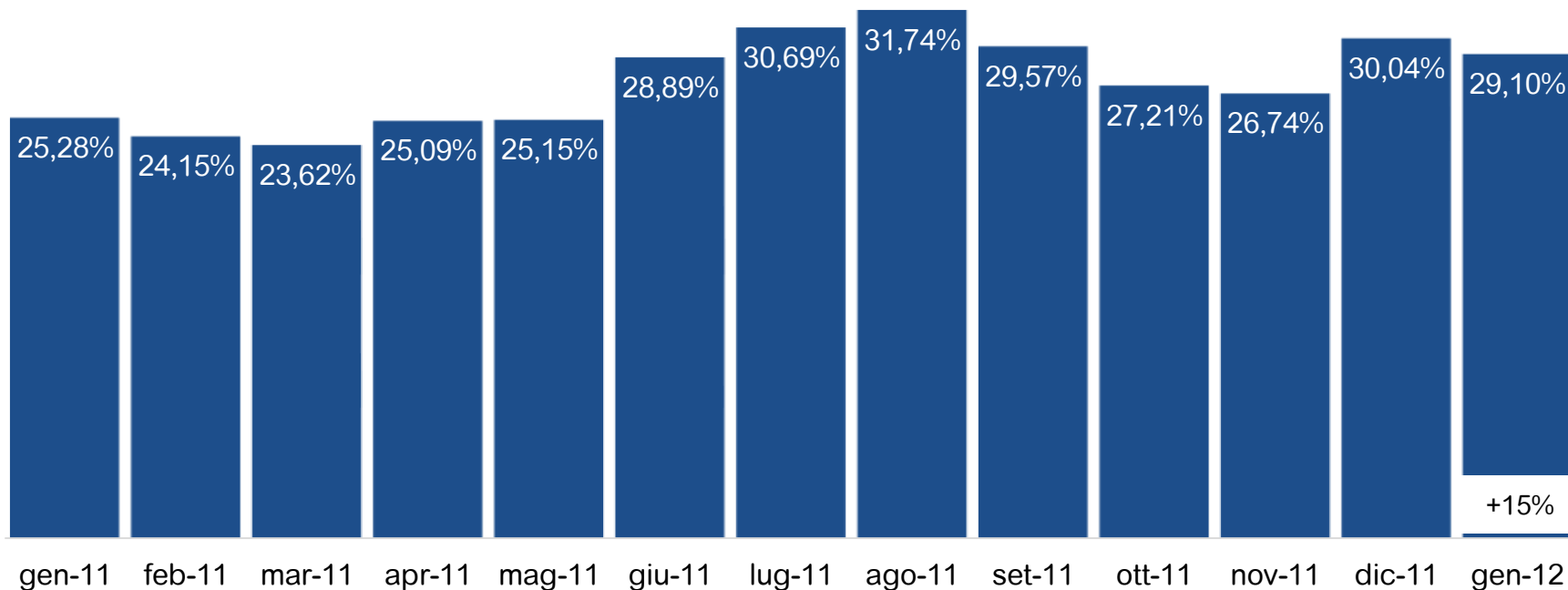
## REGIONI ALL DIGITAL

- 2008: Sardegna e Valle d'Aosta
- 2009: Lazio, Campania, Trentino
- 2010: Piemonte e Lombardia (novembre), Emilia Romagna, Veneto, Friuli (dicembre)
- 2011: Liguria, Toscana, Umbria, Marche, Abruzzo, Molise

Fonte: Elaborazioni Starcom su dati Auditel Nielsen TAM- Fascia 02.00-02.00; Individui

\*Da maggio 2011 le audience sono comprensive dell'ascolto consolidato in differita (Time Shift Viewing)

# TOTALE TV DIGITALI: Trend Share



+15%

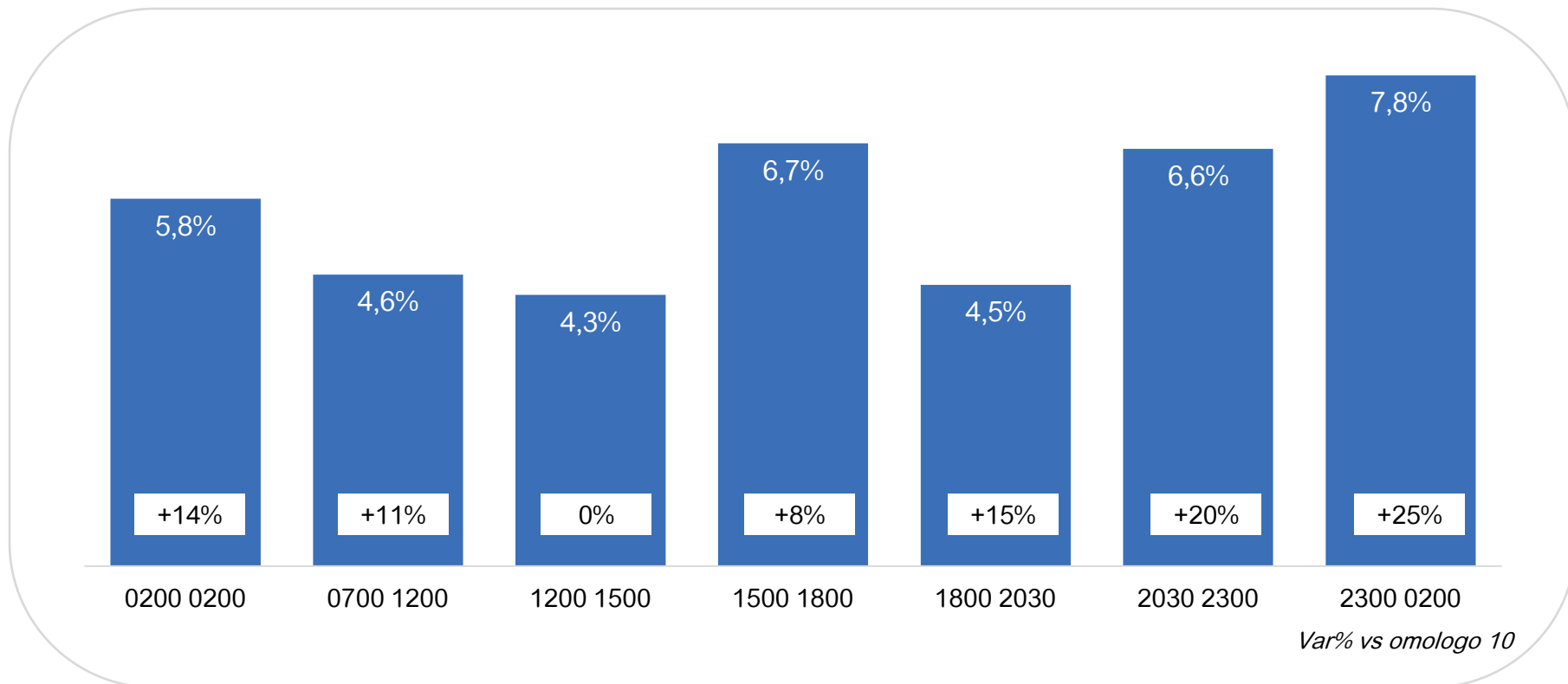
Var% vs omologo 10

**Il dato comprende le share delle Altre DTT**

Fonte: Elaborazioni Starcom su dati Auditel Nielsen TAM- Fascia 02.00-02.00; Individui

\*Da maggio 2011 le audience sono comprensive dell'ascolto consolidato in differita (Time Shift Viewing)

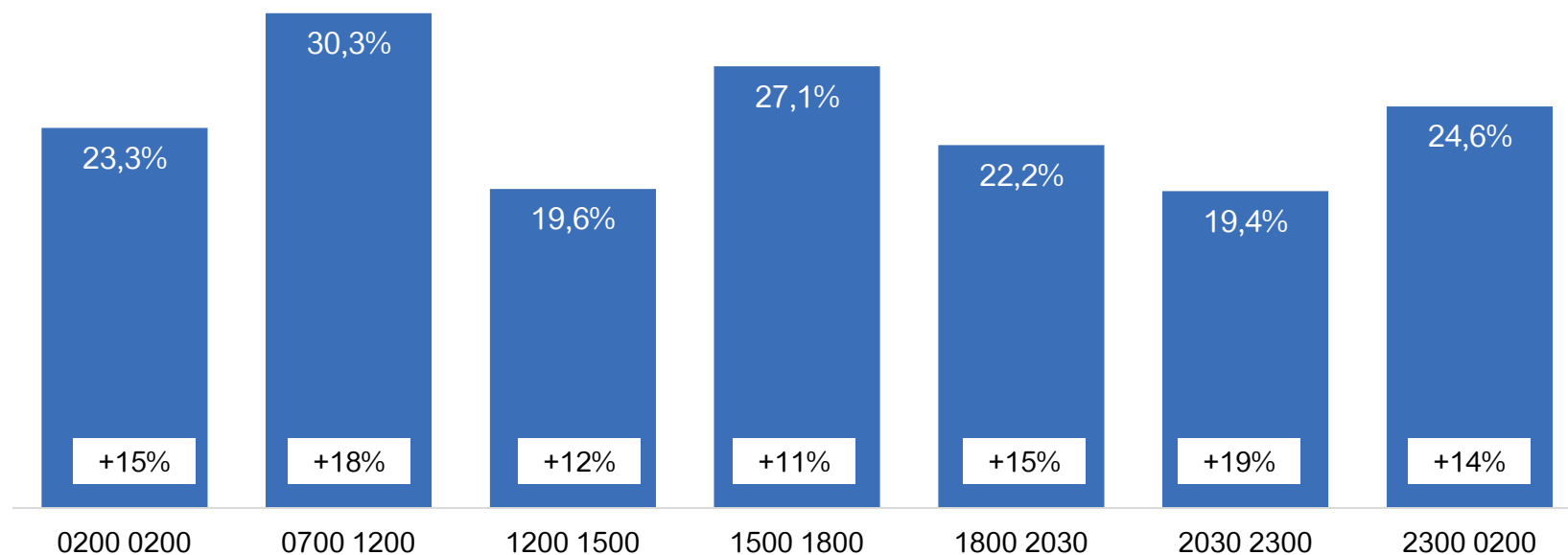
# GRUPPO SKY+FOX: share per fascia



Fonte: Elaborazioni Starcom su dati Auditel Nielsen TAM; Individui

\*Da maggio 2011 le audience sono comprensive dell'ascolto consolidato in differita (Time Shift Viewing)

# ALTRE TV DIGITALI (TER+SAT): share per fascia



**Il dato comprende le share delle Altre DTT e del canale Cielo (Sky)**

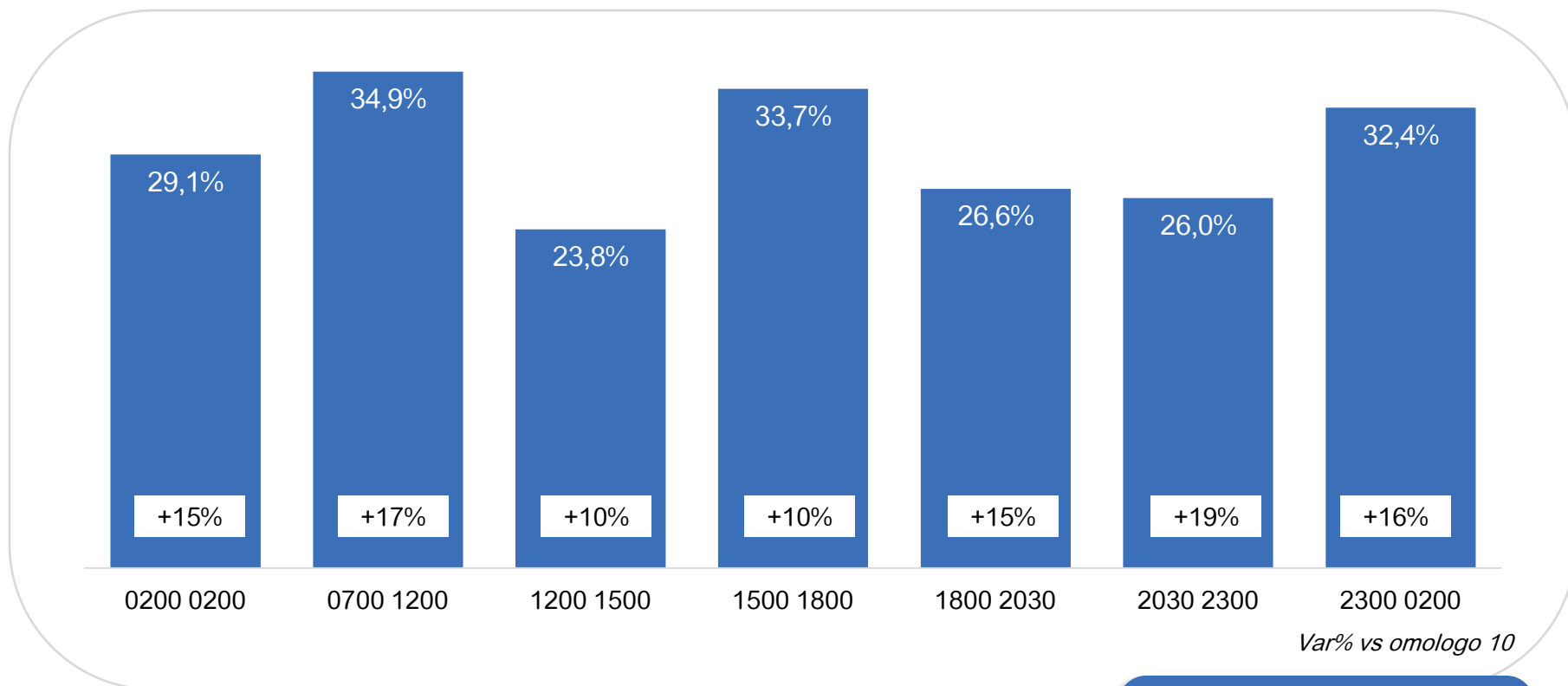
## REGIONI ALL DIGITAL

- 2008: Sardegna e Valle d'Aosta
- 2009: Lazio, Campania, Trentino
- 2010: Piemonte e Lombardia (novembre), Emilia Romagna, Veneto, Friuli (dicembre)

Fonte: Elaborazioni Starcom su dati Auditel Nielsen TAM; Individui

\*Da maggio 2011 le audience sono comprensive dell'ascolto consolidato in differita (Time Shift Viewing)

# TOTALE TV DIGITALI: share per fascia

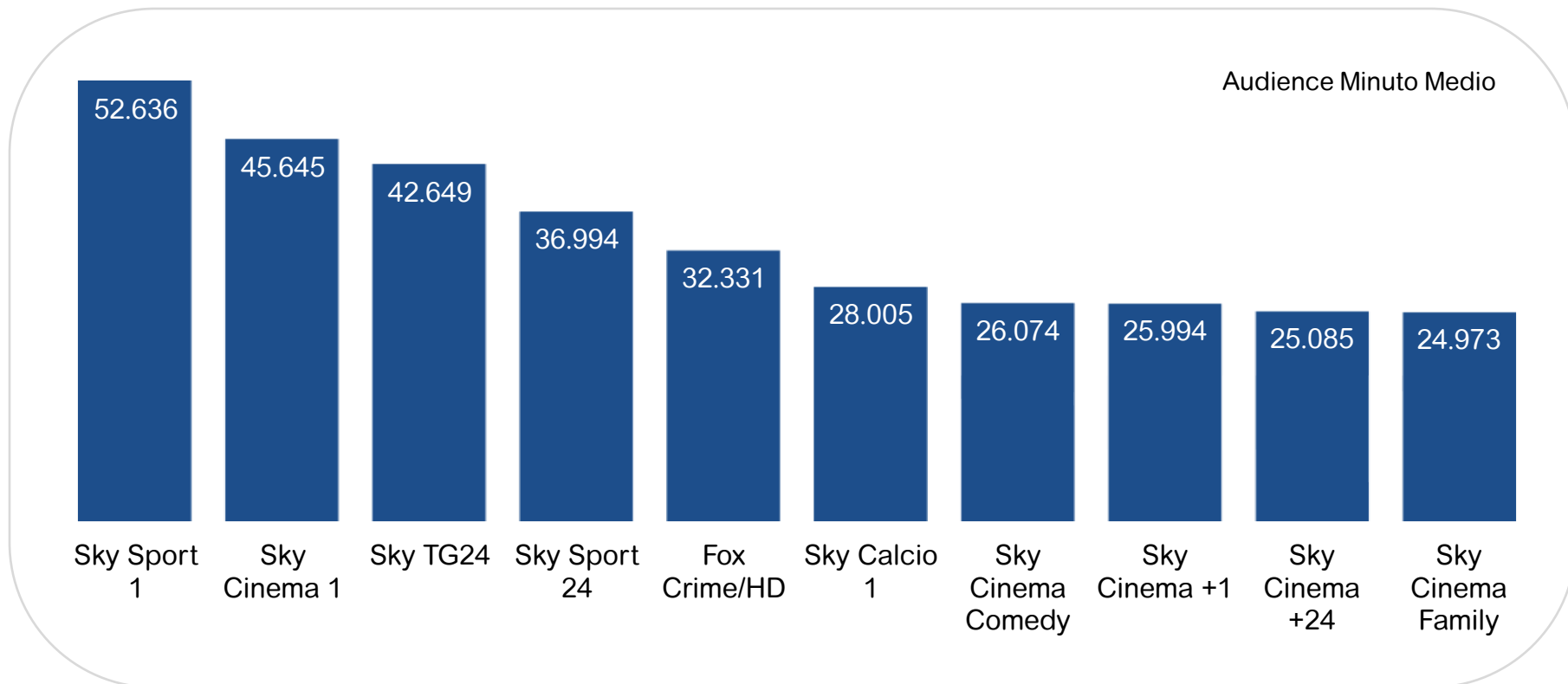


## REGIONI ALL DIGITAL

- 2008: Sardegna e Valle d'Aosta
- 2009: Lazio, Campania, Trentino
- 2010: Piemonte e Lombardia (novembre), Emilia Romagna, Veneto, Friuli (dicembre)

**Il dato comprende le share delle Altre DTT**

# GRUPPO SKY+FOX: i canali più visti



Fonte: Elaborazioni Starcom su dati Auditel Nielsen TAM - Fascia 02.00-02.00; Individui  
Fox Crime+Fox Crime HD – Fox+Fox HD\*

\*





# GRUPPO SKY+FOX:

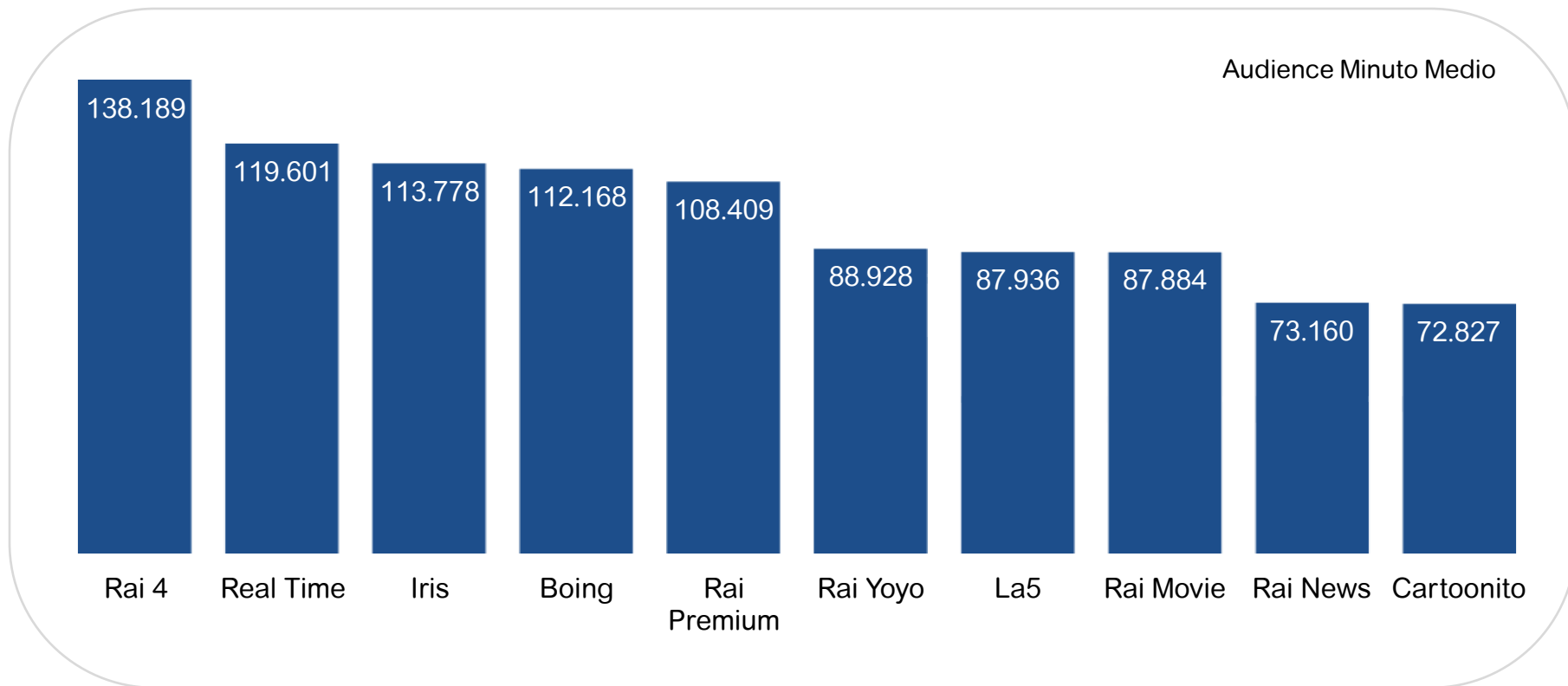
## il programma più visto per i primi dieci canali

	Canale	Data	Fascia Oraria	Programma	AMM
1	Sky Sport 1	15/01/2012	21-22	Milan-Inter	1.693.549
2	Sky Cinema 1	23/01/2012	21-22	Qualunque (prima tv)	864.257
3	Sky TG24	14/01/2012	13-14	Tg 24 1 ora	221.963
4	Sky Sport 24	31/01/2012	19-20	Prima serata Sky Sport 24	163.559
5	Fox Crime/HD	13/01/2012	21-22	NCIS	151.735
6	Sky Calcio 1	15/01/2012	21-22	Milan-Inter	947.861
7	Sky Cinema Comedy	15/01/2012	17-18	Benvenuti al sud	219.150
8	Sky Cinema +1	06/01/2012	23-24	Pirati dei Caraibi	272.352
9	Sky Cinema +24	03/01/2012	22-23	The Tourist (1a tv)	282.942
10	Sky Cinema Family	06/01/2012	21-22	Hercules	230.283

Fonte: Elaborazioni Starcom su dati Auditel Nielsen TAM - Fascia 02.00-02.00; Audience Minuto Medio Individui

\*\*Da maggio 2011 le audience sono comprensive dell'ascolto consolidato in differita (Time Shift Viewing)

# ALTRE TV DIGITALI (TER+SAT): i canali più visti



Fonte: Elaborazioni Starcom su dati Auditel Nielsen TAM - Fascia 02.00-02.00; Individui  
L'audience di K2 è comprensiva della quota derivante dalla piattaforma analogica

\*Da maggio 2011 le audience sono comprensive dell'ascolto consolidato in differita (Time Shift Viewing)

# ALTRE TV DIGITALI (TER+SAT): : il programma più visto per i primi dieci canali

	Canale	Data	Fascia Oraria	Programma	AMM
1	Rai 4	03/01/2012	22-23	La foresta dei pugnali volanti	677.113
2	Real Time	12/01/2012	23-24	Extreme Makeover: Diet Edition	381.773
3	Iris	29/01/2012	22-23	Brubaker	632.977
4	Boing	22/01/2012	19-20	Scooby Doo 2	383.071
5	Rai Premium	31/01/2012	20-21	Un medico in famiglia 6	438.667
6	Rai Yoyo	31/01/2012	21-22	Sam il pompiere/Bob aggiustatutto/Pocoyo/Peppa Pig/L'albero Azzurro	302.575
7	La5	23/01/2012	22-23	L'ultimo bacio	388.219
8	Rai Movie	13/01/2012	22-23	Million Dollar Baby	459.476
9	Rai News	15/01/2012	13-14	Dentro la notizia/Meteo/Traffico	289.357
10	Cartoonito	18/01/2012	19-20	Le avventure di Piggley Winks/Baby Looney Tunes	268.484

Fonte: Elaborazioni Starcom su dati Auditel Nielsen TAM Novembre 2011 - Fascia 02.00-02.00; Audience Minuto Medio Individui

\*Da maggio 2011 le audience sono comprensive dell'ascolto consolidato in differita (Time Shift Viewing)

# Appendice - Elenco canali rilevati

## - Calendario Regioni All Digital

# Canali Satellitari Gruppo Sky+Fox

Sky Calcio 1
Sky Calcio 2
Sky Calcio 3
Sky Calcio 4
Sky Calcio 5
Sky Calcio 6
Sky Calcio 7
Sky Calcio 8
Sky Calcio 9
Sky Calcio 10
Sky Calcio 11
Sky Calcio 12
Sky Calcio 13
Sky Calcio 14
Sky Calcio 15

Sky Cinema 1/HD
Sky Cinema +1
Sky Cinema Classics
Cinema Family
Sky Cinema + 24
Sky Cinema Hits/HD
Sky Cinema Passion
Sky Cinema Max/HD
Sky Cinema Max+1
Sky Cinema Comedy
Sky Mosaico interattivo 2
Sky Tg24 Primo Piano
Sky Inside
Sky Meteo24
Sky Mosaico Interattivo
Sky Uno+1
Sky Tg24 Rassegne
Sky Sport 1

Sky Sport 2
Sky Sport 3
Sky Sport 24
Sky Sport Active
Sky Mondiale
Sky Supercalcio
Sky Tg24
Sky Tg24 Active
Sky Tg24 Eventi
Sky Uno
Sky On Demand HD
Sky On Demand SD
CULT

Cult
Fox/HD
Fox +2
Fox +1
Fox Crime/HD
Fox Crime +1
Fox Crime +2
Fox Life
Fox Life +1
Fox Life +2
Fox Retro
History Channel
History Channel +1
Nat Geo Adventure
National Geographic Channel/HD
National Geographic Channel +1
NatGeo Wild

# Canali Altre Tv digitali (ter+sat)

Rai 4
Rai 5
RAI SPORT 1
RAI SPORT 2
RAI NEWS
Rai Scuola
Rai Storia
Rai Gulp
Rai Movie
RAI PREMIUM
RAI YOYO
CIELO
La 7 D
Odeon 24
Canale Italia 83
7 Gold
TG Norba 24

Premium calcio/HD
Premium calcio 1
Premium calcio 2
Premium calcio 3
Premium calcio 4
Premium calcio 5
Premium calcio 6
Premium calcio 7
IRIS
La5
Italia 2 Mediaset
Mediaset Extra
Boing
Cartoonito

Animal Planet
Discovery Channel
Discovery Channel +1
Real Time
Real Time +1
Discovery Science
Discovery Travel e Living
DMAX
Disney Channel HD
Disney Channel +1
Disney Channel +2
Disney Junior
Disney Junior +1
Disney XD
Disney XD+1
Disney XD +2

# Canali Altre Tv digitali (ter+sat)

you&me
DeAKids
DeAKids +1
Dea Super
Poker Italia 24
E! Entertainment
Diva Universal
Jimjam
JimJam +1
Match Music
MGM Channel
Music Box
Live!
Rock Tv
Hip Hop Tv
Rtl 102.5
Video Italia
Horror
Coming Soon
Lady Channel

Cartoon Network
Cartoon Network +1
MTV Rocks
MTV Classic
MTV Hits
MTV DANCE
MTV LIVE HD
Comedy Central
Comedy +1
Nickelodeon
Nickelodeon +1
Nick Jr.
Nick Jr.+1
Axn/HD
Axn +1
Axn Sci-Fi

My Deejay
Music On Sky
Onda Latina
ESPN AMERICA
ESPN CLASSIC
Eurosport
Eurosport 2
Alice
Leonardo
Marco Polo
Nuvolari
Arturo
Gxt
Gxt +1
K2
Frisbee
Lei
Dove Tv
Boomerang
Boomerang+1

Super Tennis
Gambero Rosso channel
LA3
MAN-GA
SPORTITALIA 1
SPORTITALIA 2
SPORTITALIA 24
RADIO ITALIA TV
TV2000
PADRE PIO TV
*Altre tv digitali

\*Il dato relativo alla voce Altre Dtt comprende le share delle Altre Tv Digitali (Premium Gallery) e le share delle tv locali e nazionali ottenute nelle regioni all digital

# Regioni All Digital. Calendario

2008: Sardegna, Valle d'Aosta

2009: Lazio, Campania, Trentino

2010: Piemonte, Lombardia, Emilia Romagna, Veneto, Friuli

2011: Liguria, Toscana , Umbria, Marche, Abruzzo, Molise